

Ένταξη
Αναπτυξιακή Σύμπραξη

ΔΗΜΟΣ
ΠΑΥΛΟΥ ΜΕΛΑ

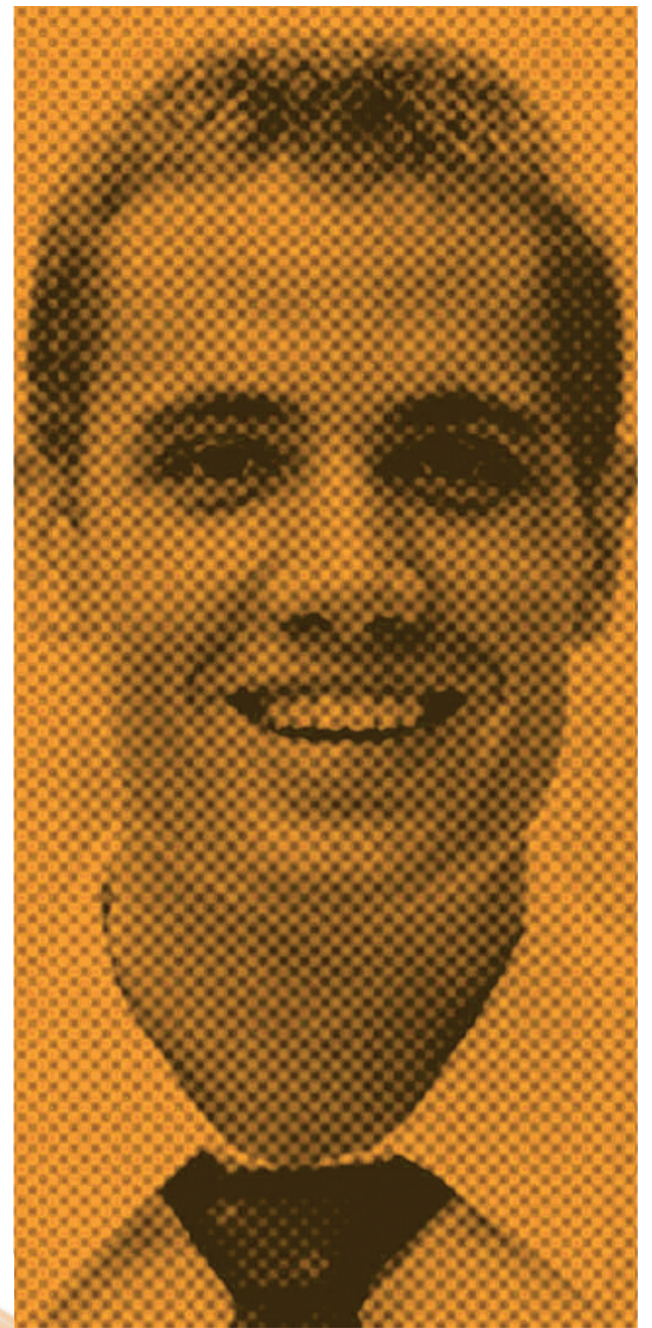
ΔΙΟΡΓΑΝΩΣΗ:
ΔΗΜΟΣ ΠΑΥΛΟΥ ΜΕΛΑ

Είσαι άνεργος;

μετα-δευτεροβάθμιας
ή τριτοβάθμιας
εκπαίδευσης

Είσαι νέος επιστήμονας;

Ενδιαφέρεσαι να ανοίξεις νέα επιχείρηση;



Είσοδος Ελεύθερη

Ημερίδα Τελετή Λήξης

“Ανάπτυξη χωρίς αποκλεισμούς”

Πέμπτη 19 Μαρτίου 2015, ώρα 10.30 π.μ.
Μονή Λαζαριστών (1ος όροφος, παλαιού κτηρίου)
Κολοκοτρώνη 21, Σταυρούπολη

Υλοποιείται στο πλαίσιο της Πράξης “Δυναμική Παρέμβαση στο Πολεοδομικό Συγκρότημα Δυτικής Θεσσαλονίκης για την Προώθηση Ανέργων μετα - δευτεροβάθμιας και τριτοβάθμιας Εκπαίδευσης στην Απασχόληση”.

Πρόγραμμα

10.30 – 11.00 Χαιρετισμοί επισήμων
11.00 – 11.15 Συντονισμός - Εισαγωγή:
Ταυτότητα της Δυτικής Θεσσαλονίκης
(περιοχή δράσης)
Παρασκευή Κούρτη, Αρχιτέκτων, προϊσταμένη
Τμήματος Αστικής Ανάπτυξης και Χρηματοδοτι-
κών Προγραμμάτων Δήμου Παύλου Μελά

11.15 – 11.30 Παρουσίαση - Απολογι-
σμός του έργου της Αναπτυξιακής
Σύμπραξης <<ΕΝΤΑΞΗ >>
Μαχαίριδου Σοφία, Διεθνολόγος, Υπεύθυνη
Έργου (LEVER ΣΥΜΒΟΥΛΟΙ ΑΝΑΠΤΥΞΗΣ Α.Ε.)

11.30 – 12.00 Παρουσίαση study visit στη
Γερμανία και ομιλία από συμμετέχοντες
Τσατσάνη Δήμητρα, Οργάνωση & Διοίκηση Επι-
χειρήσεων, Υπεύθυνη Δημοσίων Σχέσεων Β. Ελ-
λάδος (ΕΛΛΗΝΟΓΕΡΜΑΝΙΚΟ ΕΠΙΜΕΛΗΤΗΡΙΟ)

12.00 – 12.15 Παρουσίαση πρακτικών
άλλων Αναπτυξιακών Συμπράξεων
Χατζίκου Στέλλα, Οικονομολόγος, εκπρόσωπος
ΑΣ «Θεσσαλον(ι)Qη: Ευφυής Πόλη» (IDSEΠΕ)
Άρτεμις Στασινού, Εμπορία και Διαφήμιση,
εκπρόσωπος ΑΣ «ΕΥΡΥΤΑΝΙΑ: Πρωτοβουλία
για την Απασχόληση» (ΚΕΚ IDEA)

12.15 – 12.30 Χρηματοδοτικά Εργαλεία
για την Ενίσχυση της Επιχειρηματικότητας
Καλλίνος Γεώργιος, Οικονομολόγος, Σύμβουλος
Χρηματοδοτικών Προγραμμάτων (LEVER ΣΥΜ-
ΒΟΥΛΟΙ ΑΝΑΠΤΥΞΗΣ Α.Ε.)

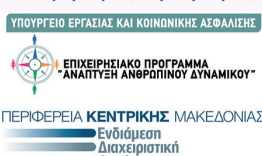
12.30 – 13.00
Συζήτηση – Συνέντευξη Τύπου

13.00 – 13.30
Λήξη Εργασιών - Μπουφές

Δυναμική παρέμβαση στο πολεοδομικό συγκρότημα Δυτικής Θεσσαλονίκης για την προώθηση ανέργων μετα-δευτεροβάθμιας & τριτοβάθμιας εκπαίδευσης στην απασχόληση



Ευρωπαϊκή Ένωση
Ευρωπαϊκό Κοινωνικό Ταμείο



ΠΕΡΙΦΕΡΕΙΑ ΚΕΝΤΡΙΚΗΣ ΜΑΚΕΔΟΝΙΑΣ
Ενδιάμεση
Διαχειριστική
Αρχή



ΕΥΡΩΠΑΙΚΟ ΚΟΙΝΩΝΙΚΟ ΤΑΜΕΙΟ

Με τη συγχρηματοδότηση της Ελλάδας και της Ευρωπαϊκής Ένωσης

Η Πράξη “Δυναμική Παρέμβαση στο Πολεοδομικό Συγκρότημα Δυτικής Θεσσαλονίκης για την Προώθηση Ανέργων μετά - δευτεροβάθμιας και τριτοβάθμιας Εκπαίδευσης στην Απασχόληση υλοποιείται στο πλαίσιο της δράσης 7: “Τοπικά σχέδια για την απασχόληση προσαρμοσμένα στις ανάγκες των τοπικών αγορών εργασίας” της κατηγορίας Παρέμβασης 1: “Ενεργητικές πολιτικές απασχόλησης” του Θεματικού Άξονα Προτεραιότητας 8: “Διευκόλυνση της πρόσβασης στην απασχόληση στις 3 Περιφέρειες Σταδιακής Εξόδου”, του Επιχειρησιακού Προγράμματος “Ανάπτυξη Ανθρώπινου Δυναμικού” 2007-2013”, που συγχρηματοδοτείται από το Ευρωπαϊκό Κοινωνικό Ταμείο (ΕΚΤ).